

PONORNÁ ČERPADLA 2,5" VÍCESTUPŇOVÁ - PROTIPÍSKOVÁ



2,5" STM

ZVÝŠENÁ ODOLNOST PROTI PÍSKU

2,5" vícestupňová ponorná čerpadla o průměru 66 mm, se zvýšenou odolností proti písku. Čerpadla řady 2,5 STM jsou první vícestupňová čerpadla na polském trhu o průměru menším než 3". Kondenzátor je vestavěn do motoru. Čerpadla jsou dostupná s 1,5m úsekem kabelu nebo s 20 metrovým kabelem zakončeným vidlicí. Efektu zvýšené odolnosti proti písku bylo dosaženo díky použití „plovoucích oběžných kol“ a materiálů odolných proti opotřebení. Čerpadla jsou vybavena tepelnou ochranou namontovanou do vinutí motoru.

URČENÍ:

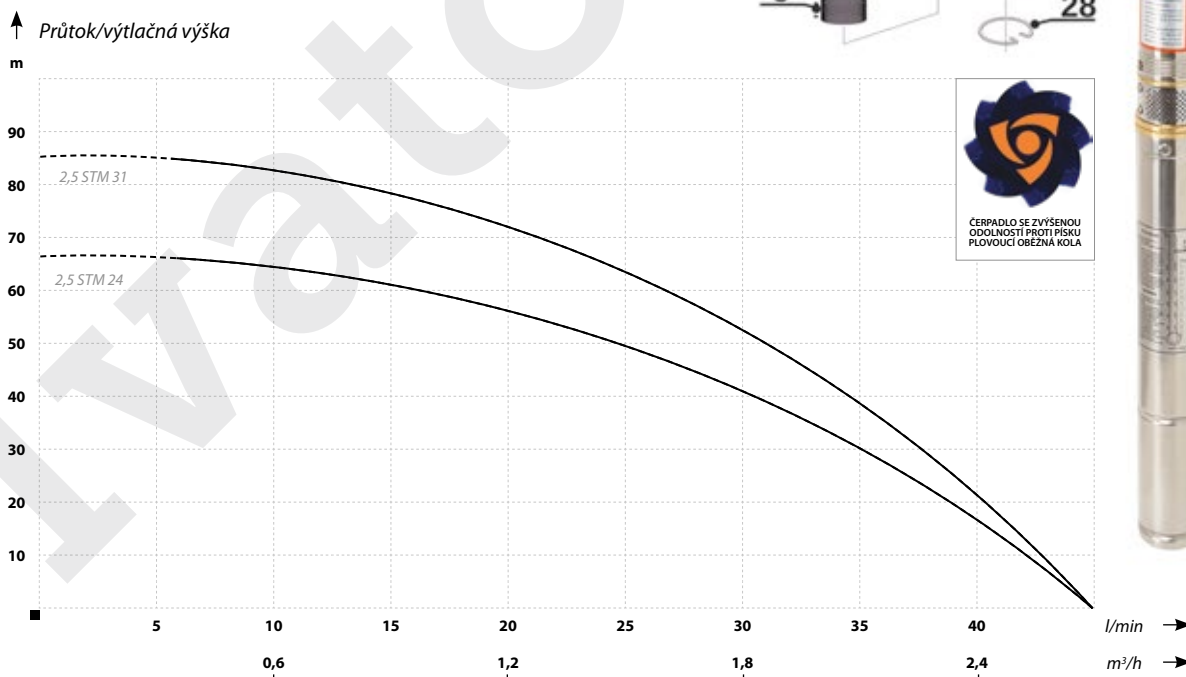
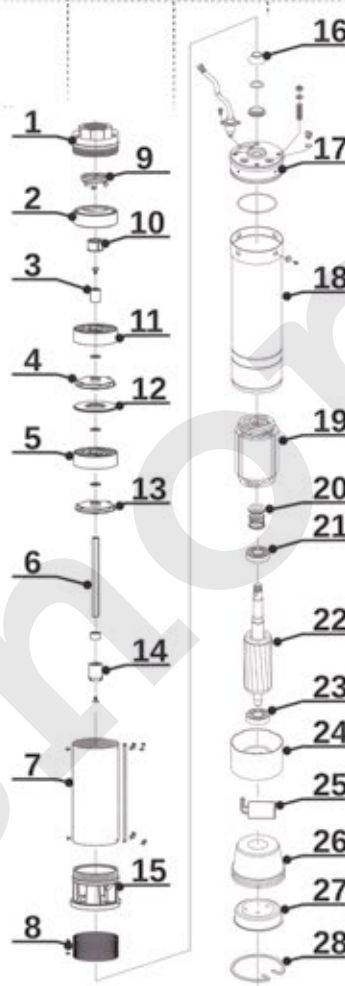
Zásobování vodou v rodinných domech a na chatách. Zavodňování zahrad.

Provozní podmínky:

- Maximální teplota tekutiny 35°C
- Maximální okolní teplota 35°C
- Izolační třída B
- Provozní režim – nepřetržitý
- Bezpečnost – IP68

Materiály:

- Sací/výtlačné hrdlo: mosaz
- Kryt: nerezová ocel AISI 304
- Hřídel a rotor: nerezová ocel AISI 304
- Oběžné kolo: noryl
- Difuzor: stal noryl
- Mechanická ucpávka: Keramika/Sic/NBR
- Motor: chlazený olejem
- Rychlost otáčení motoru: 2850RMP



PARAMETRY

Název	Výtlačná výška (m)	Průtok (l/min)	Výkon motoru (W)	Napájení (V)	Vstupní proud (A)	Hrdlo (palce)	Rozměry pr/v (mm)	Hmotnost (kg)
2,5 STM 24	66	45	370	230	2,8	1	66/1305	7,8
2,5 STM 31	85	45	550	230	4,2	1	66/1565	9,5